



### Q-1. Immersion Glass (IG) ટેકનોલોજી શું છે?

રફ હીરામાં કોઈ પણ પ્રકારના ચપકા કે લેસર માર્કિંગ વગર , હીરાની અંદર રહેલી કસરો આઈ ઝલાસ કે માઈક્રોસ્કોપ માં જોવા માટે , હિલીયમ રફ અને એમબોક્ષ દ્વારા આ કસરો પ્લોટીંગ અને પ્લાનિંગ કરવા માટે લેક્સસ દ્વારા વિકસિત ટેકનોલોજી નું નામ એટલે Immersion Glass(IG) ટેકનોલોજી.



### Q-2. આ ટેકનોલોજીનો ઉપયોગ કોણ કોણ કરી શકે છે?

રફ હીરાનું ટ્રેડીંગ કરતી સંસ્થા અને પોલીશ હીરા નું મેન્યુફેક્ચરીંગ કરતી સંસ્થા આનો ઉપયોગ કરી શકે છે.



### Q-3. મારી પાસે કોઈપણ પ્રકારના પ્લાનર મશીન નથી તો શું હું આ

ટેકનોલોજી નો ફાયદો ઉઠાવી શકું?

હા, આના માટે તમે મજુરી ચૂકવીને લેમોન ટેકનોમીસ્ટ નામ ની સંસ્થા પાસે નીચે મુજબની સેવા લઈ શકો છો. (<http://www.lemontechnomist.com>)

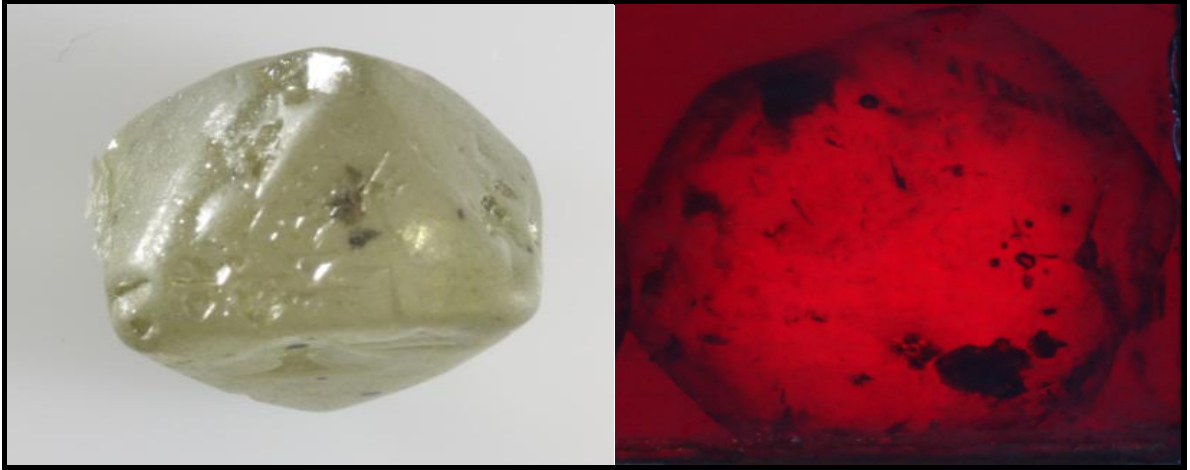
અ. હીરામાં રહેલી કસરોનું ફક્ત નિરીક્ષણ કરવામાટે (પ્લોટીંગ- પ્લાનિંગ વગર)--1 G મોલ્ડિંગ.

બ. હીરામાં રહેલી કસરોનું પ્લોટીંગ અને પ્લાનિંગ .



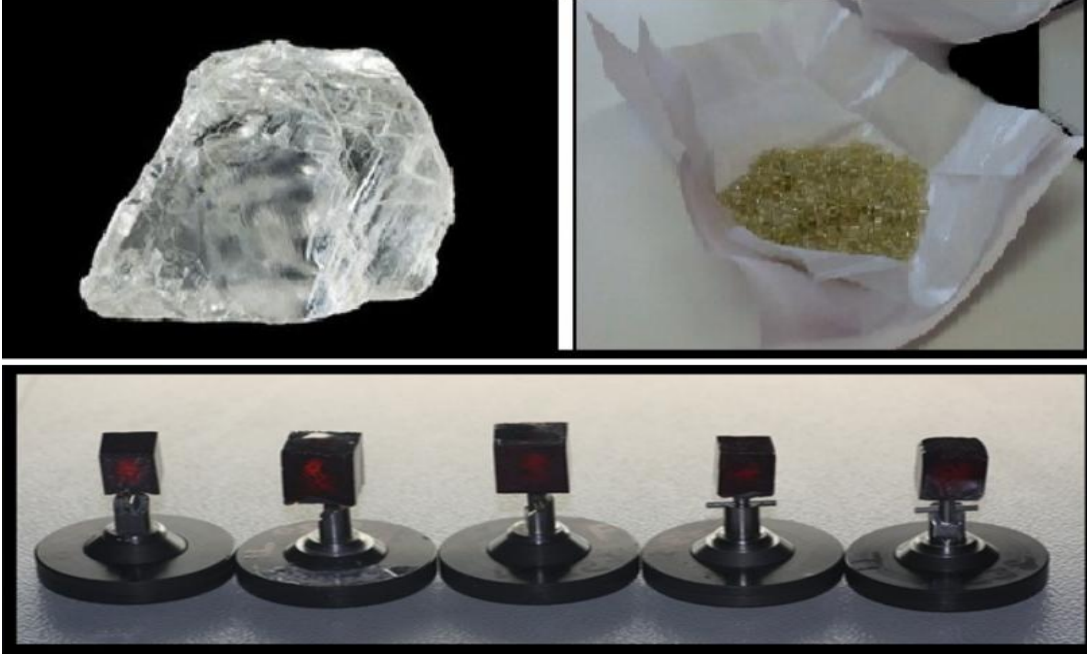
Q-4. મારી પાસે હિલીયમ રફ અને એમબોક્ષ નથી. પરંતુ અન્ય પ્લાનર મશીનો છે, તો હું આ ટેકનોલોજી વાપરી શકું ?

એમબોક્ષ વગર માત્ર કસર જોઈ શકાય છે.પ્લોટીંગ અને પ્લાનિંગ માટે એમબોક્ષ અને હિલીયમ રફ અનિવાર્ય છે.અન્યથા ઉપર મુજબ તમારે સેવા લેવી પડે.



## Q-5. આમાં હીરાની કોઈપણ જાતની સાઈઝ લીમીટ છે?

ના , આમાં તમે ૧૦ સેન્ટ થી ૧૦૦૦ કેરેટ સુધીનો કોઈપણ હીરો લઈ શકો છો.



## Q-6. આ ટેકનોલોજી માં કેવા પ્રકારની કસરો જોઈ શકાશે?

આ પ્રકારની ટેકનોલોજી માં **IF** સુધીની કસરો જોઈ શકાશે . જો એમબોક્ષ હોય તો પાણી જેવી જીરમ, કોઈ પણ પ્રકારની કુન્ગી, રેસા , નાની નાની છાંટ નું જાળું , **vvs** ના પીન પોઈન્ટ એવું કઈપણ પ્લોટ કરી શકાશે.આ ઉપરાંત બ્રાઉન કલર ના રેસા અને સફેદ કલર ની કુન્ગી પણ જોઈ શકાશે.



## Q-7. મારે મારા હીરાનું સેમ્પલ કરાવવું છે તો અંદાજીત ખર્ચો કેટલો આવશે?

**(અ).** ફક્ત કાચા હીરાનું નિરીક્ષણ કરવા માટે, નિરીક્ષણ કર્યા પછી (વધારામાં વધારે ૨ દિવસ) મટીરીયલ પાછું આપવાની શરતે મોલ્ડિંગ કરવાનો ખર્ચ આશરે ૪૪૦ રૂ. પ્રતિ ગ્રામ (મટીરીયલ)

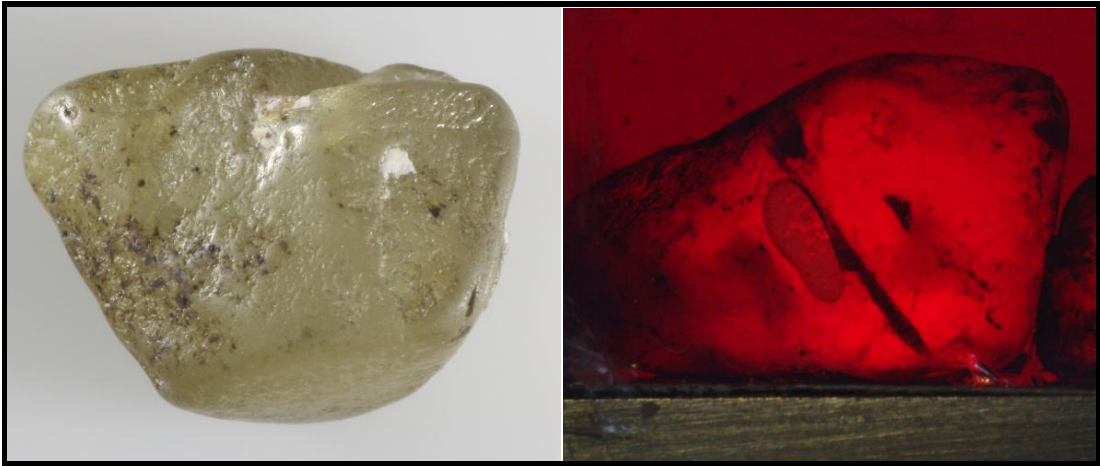
**(બ).** જો તમારી પાસે હિલીયમ રફ અને એમબોક્ષ ની ટેકનોલોજી હોય તો તમે પ્લોટીંગની સેવા પણ લઈ શકો છો. અને પ્લોટ કરેલી ફાઈલ મેળવીને તમે તમારી હિલીયમ રફ એમબોક્ષ ની ટેકનોલોજી માં પ્લાનિંગ કરી શકો છો, જેમાં તમારે વધારાના ૧૧૦૦ રૂ. પ્રતિ કેરેટ ચૂકવવાના રહેશે.

**(ક).** જો હિલીયમ અને એમબોક્ષ કોઈપણ ટેકનોલોજી કઈ ન હોય અને તમારે પ્લોટીંગ અને પ્લાનિંગ કરાવવું હોય તો તમારે ૨૦૦૦ રૂ. પ્રતિ કેરેટ ચૂકવવાના રહે છે.

દા.ત. તમારા કાચા હીરાનું વજન ૨.૫ કેરેટ છે, તો ઉપર મુજબ અ વિભાગ ની સેવામાં ૧૨૦૦ રૂ. ખર્ચો આવશે. (અંદાજીત ૩ ગ્રામ મટીરીયલ વપરાશે એવું માનીને )

ઉપર મુજબ બ વિભાગ ની સેવામાં ૧૨૦૦ રૂ. + ૨૭૫૦ રૂ. = ૩૯૫૦ રૂ. નો ખર્ચો થશે. (અંદાજીત ૩ ગ્રામ મટીરીયલ વપરાશે એવું માનીને )

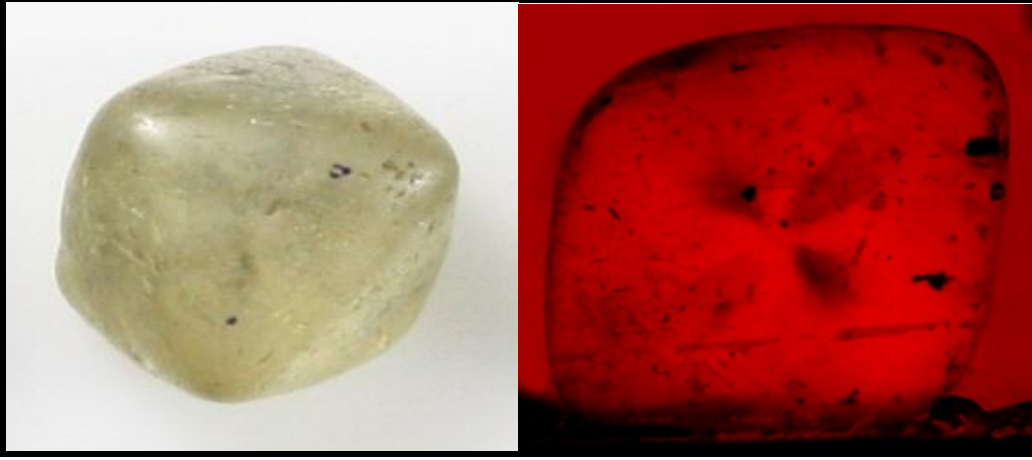
ઉપર મુજબ ક વિભાગ ની સેવામાં ૫૦૦૦ રૂ. નો ખર્ચો થશે.



Q-8. એક કેરેટના હીરામાં કેટલા ગ્રામ ગ્લાસ વપરાય? આ ગ્લાસ કેટલી વખત વાપરી શકાય?

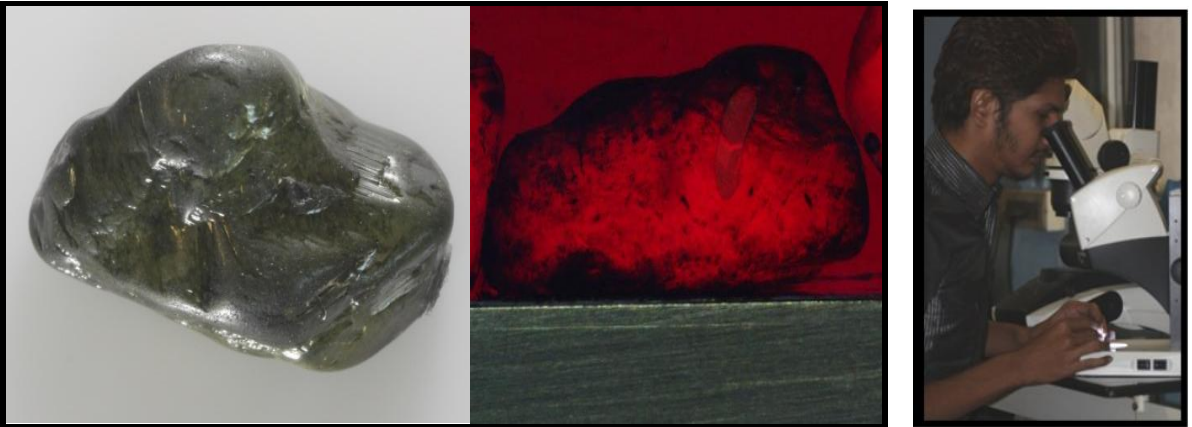
એક કેરેટ હીરામાં આશરે ૧ થી ૨ ગ્રામ જેટલો ગ્લાસ વપરાય છે. જે તમો ૫ થી ૧૦ વખત વાપરી શકો છો.

આપણે હીરામાં પંખા જીરામ પણ જોઈ શકીએ છીએ જેમકે.....



Q-9. મારી પાસે હલકી અને સસ્તી રફ ચાલે છે તો હું આ ટેકનોલોજી વાપરી શકું? હલકી રફ માટે શું આ યોગ્ય છે?

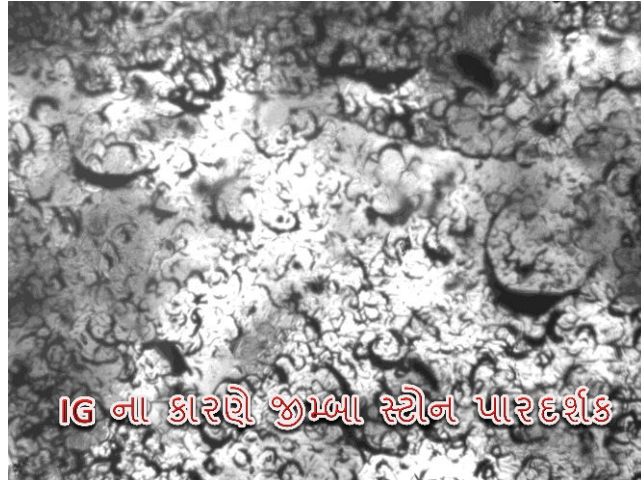
હા, કારણકે આમાં એકી નજરે બધીજ કસરોનું નિરીક્ષણ થઈ શકે છે. અને નિર્ણય લેવામાં ઘણી ઝડપ આવી શકે છે.





Q-10. આમાં પેપર કોટેડ અથવા જીમ્બા રફ માંની કસરો જોઈ શકાય છે?

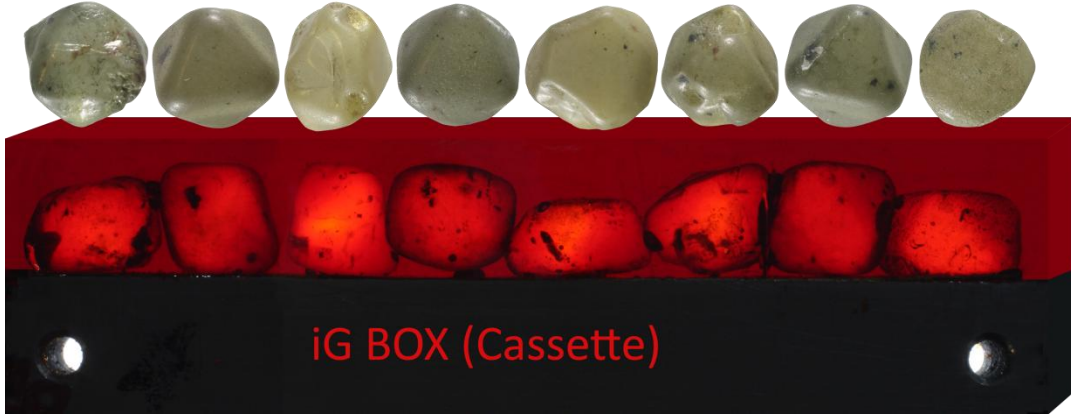
આમાં હલકી પેપર કોટેડ અને ૫૦% થી ઉપરની જીમ્બા રફમાં અમોએ ઘણા સારા એવા પરિણામો મેળવ્યા છે. તેથી જરૂરથી જોઈ શકાય છે.





## Q-11. શું આ ટેકનોલોજી વાપરવા માટે સુરક્ષિત છે? શું આમાં કોઈપણ આડઅસર છે?

હા, આ ટેકનોલોજી સંપૂર્ણ પણે સુરક્ષિત અને સલામત છે, અને “Occupational Safety and Health Administration (OSHA)” એ ખંડ તાપમાને સંપૂર્ણ પણે સલામત મટીરીયલ તરીકે જાહેર કરેલ છેવધુ માહિતી . માટે અમારા Material Safety Data Sheet (MSDS) નો સંદર્ભ લો.



## Q-12. આ ટેકનોલોજી ક્યાં સિક્કાંતના આધારે બની છે?

આ ટેકનોલોજીમાં ઇમર્જન ગ્લાસનો ઉપયોગ થયો છે. ઇમર્જન ગ્લાસએ હુબહુ ડાઈમંડ ટાઈપનું મટીરીયલ છે. જે રૂમ ટેમ્પરેચરે ગ્લાસ બની જાય છે. અને ૧૦૦ ડીગ્રી ઉપર ગરમ કરતા પ્રવાહી બની જાય છે. આમાં ચોરસ બીબામાં હીરો અને ગ્લાસ ગરમ કરવાથી એકબીજાને એકરૂપ થઈ જાય છે અને કસરોના રીફ્લેક્સન ગાયબ થાય છે. જેના કારણે પ્લોટીંગ સાવ સરળતાથી અને કોઈપણ બીનઅનુભવી કારીગરથી પણ પ્લોટીંગ થઈ શકે છે.



Q-13. મારી પાસે હિલીયમ રફ છે.પરંતુ એમબોક્ષ નથી અથવા જુનું છે તો હું  
આ ટેકનોલોજી વાપરી શકું?

આમાં એમબોક્ષ ૨૦૫ અથવા સમક્ષ (ડીજીટલ ) હોવું જરૂરી છે.જુના એમબોક્ષ ને અપગ્રેડ  
કરવા માટે લેક્સ (+૯૧ ૨૬૧ ૨૬૩૧૯૪૨) ઉપર સંપર્ક કરો. <http://www.lexusindia.in>





Q-14. મારી પાસે હિલીયમ રફ અને એમબોક્ષ બન્ને છે તો મારે આ ટેકનોલોજી ને અપગ્રેડ કરવા માટે અંદાજીત કેટલો ખર્ચ આવશે ? અને શું કરવું પડશે?

આના માટે તમારે iG લેબ ઉભી કરવી પડશે અને હીટર વગેરે લેક્સસ પાસેથી ખરીદવું પડશે. તેનો ખર્ચો આશરે ૧,૬૯,૦૦૦ રૂ. અને ૫% ટેક્સ થશે (લેક્સસ ની સંસ્થામાં તાલીમ સામેલ છે.)+ iG મટીરીયલ નો ખર્ચો ૪૪૦ રૂ. પ્રતિ ગ્રામ. જ્યાં સુધી ઓટોમેટીક સોફ્ટવેર આવે ત્યાં સુધી એમબોક્ષ ઉપરનું iG નું સોફ્ટવેર ફ્રી છે. ત્યાર બાદ સોફ્ટવેર નો ચાર્જ નીચે મુજબ રહેશે.

૧. એમબોક્ષ નું ઇમર્જન સોફ્ટવેર ૫૦૦૦ યુરો પ્રતિ વર્ષ (આશરે ૩,૫૦,૦૦૦ રૂ.) + ૨ યુરો પ્રતિ કેરેટ ( આશરે ૧૫૦ રૂ.)

૨. હિલીયમ રફ ઓટો પ્લોટ સોફ્ટવેર ( V S સુધીની કસર માટે )ના ભાવ આ મુજબ છે.

Model of Helium Rough	Size of Stone	Price
<b>H R 8.5</b>	Up to 1.5 ct.	€ 5000
<b>H R 17</b>	Up to 5 ct.	€ 15000
<b>H R 23</b>	Up to 10 ct.	€ 25000
<b>H R 34</b>	Up to 25 ct.	€ 35000
<b>H R 47</b>	Up to 100 ct.	€ 45000

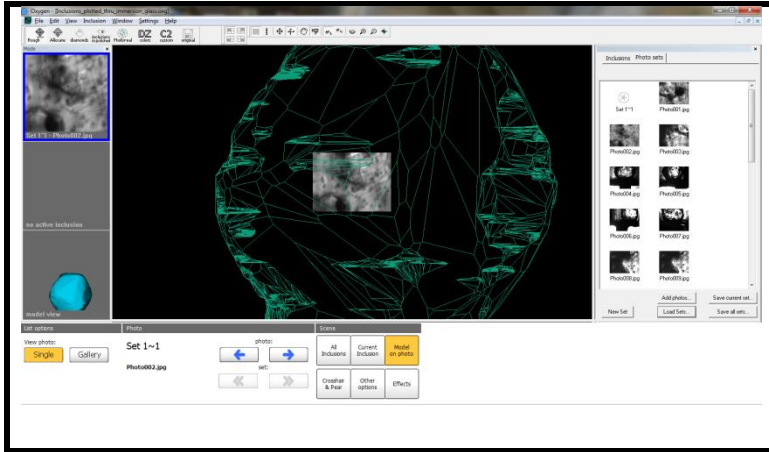
(અહીં દર્શાવેલા ભાવ માત્ર જાણકારી માટે છે, ચોક્કસ ભાવ જાણવા માટે સંપર્ક કરો.)



Q-15. ગ્લાસ ખરાબ થશે તો તમે સાફ કરી આપશો ? તો એની કિંમત શું થશે?  
જરૂરથી આ રીસાયકલ થશે જેનો અંદાજિત ખર્ચ ૨૦૦ થી ૪૦૦ પર ગ્રામ થશે. જેમાંથી ૧૦ થી ૨૦ ટકા ઘટ થવાની શક્યતા છે.( અશુધ્ધીના પ્રમાણ પ્રમાણે )

Q-16. એમબોક્ષ નું સોફ્ટવેર અને ઇમર્જન આવવાથી પ્રોડક્સનમાં કેટલા  
ગણો વધારો થશે?

કમસે કમ ૨ થી ૫ ગણો પ્રોડક્સનમાં વધારો થશે કારણકે ૯૦ અંશ ના ચબકા મારવાની જંજટ  
માંથી છુટકારો મળી જશે અને કસરો આપમેળે ૯૦ અંશે દેખાઈ જશે.



Q-17. આ ટેકનોલોજીમાં દર વર્ષે રોયલ્ટી આપવી પડશે?

આ ટેકનોલોજીમાં કોઈ પણ જાતની રોયલ્ટી આપવી પડશે નહિ. હવેથી અહીં M-Box અને IG-  
Technology નો પ્લોટીંગ અને ચેકિંગ માટે ઉપયોગ કરવા વાર્ષિક ચાર્જ ૨૦૧૨ લી માર્ચ ૧ )  
પછી) લેવામાં આવશે જે હાલમાં ) . લેવામાં આવતો નથી(..



Q-18. જો મારે આ ટેકનોલોજી ૬ મહિના પછી વાપરવી ન હોય તો ?

તો આમાં કોઈ પણ પ્રકારની બાધ નથી. તમે કોઈ પણ સમયે એ બંધ કરી શકો છો પણ અમને .  
.ખાતરી છે કે આવું ક્યારેય થશે નહિ

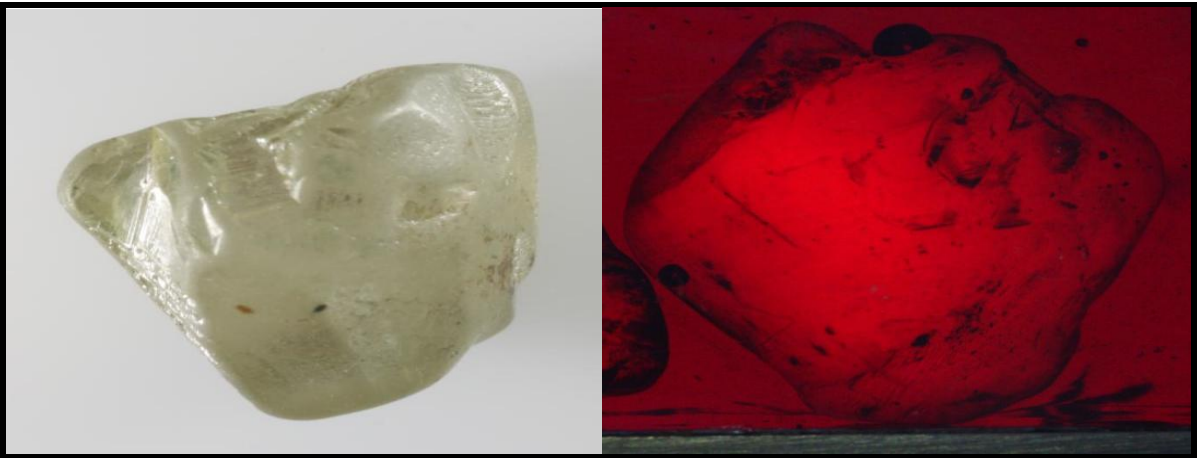
Q-19. આ ટેકનોલોજી માં કોઈ જાતનો કોન્ટ્રાક્ટ સાઈન કરવો પડશે?

હા , તમારે અમોને એથીકલ કોન્ટ્રાક્ટ સાઈન કરીને આપવો પડશે. જેના કારણે તમો આનો  
દુરુપયોગ ન કરી શકો. એની બાઈંધરી આપવી પડશે.

Q-20. બીજી બધી ટેકનોલોજીમાં કરોડો રૂપિયાનો ખર્ચો થાય છે, તો આ

ટેકનોલોજી આટલીબધી સસ્તી કેમ? આમાં કોઈ છટક બારીતો નથી ને?

અમારો સિધ્ધાંત હીરાને ન્યાય આપવાનો છે અને અમારો આશય દુનિયામાં કશેપણ કોઈપણ  
પ્રકારના બનતા હીરાને મદદરૂપ થવા માટેનો છે.





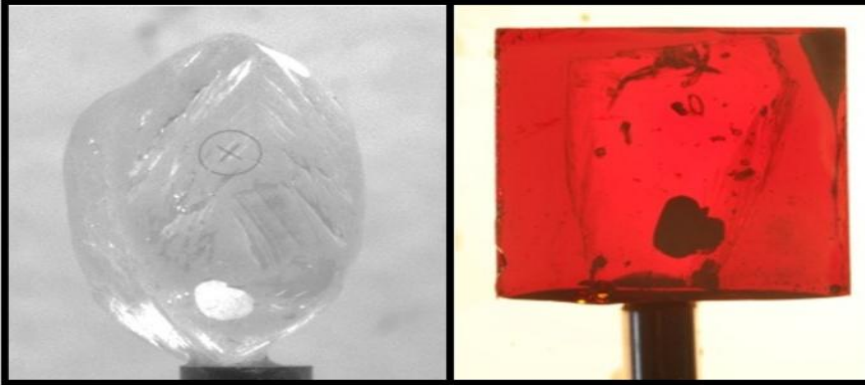
### Q-21. મારે નવો ગ્લાસ જોઈતો હોય તો મળશે?

જરૂરથી મળશે તમે ગમે ત્યારે લેક્સસ નો સંપર્ક કરીને ગમે તેટલા જથ્થામાં મેળવી શકશો. જેની કિંમત ૪૪૦રૂ. પ્રતિ ગ્રામ થશે. પરંતુ આના માટે તમારી પાસે IGT ટેકનોલોજી હોવી જરૂરી છે.

### Q-22. મારે મારો હીરાને કોઈપણ પ્રકારનું મોલ્ડિંગ અથવા લેસર માર્કિંગ

નથી કરવું જેથી હું ધારૂ તો હું મારો હીરો ટ્રેડિંગ કરી શકું શું આ શક્ય છે??

લેક્સસ ની ઇમર્જન ટેકનોલોજી માં આવું શક્ય છે. હીરાની પ્યોરીટી અને કસર જોવા માટે હીરા ઉપર કોઈપણ પ્રકારના લેસર માર્કિંગની જરૂર નથી , જેનાથી જો તમારો હીરો મારા માટે નફાકારક ન હોય તો ફરી વેચવા માટે આસાની રહે છે.



**No laser marking**  
**Required in**  
**Immersion Glass**

(નોંધ: અહીં દર્શાવેલા ભાવ માત્ર જાણકારી માટે છે અને અંદાજિત ભાવ છે. આખરી ભાવ સમયાનુસાર બદલાઈ શકે છે. સચોટ ભાવ જાણવા માટે લેક્સસ નો સંપર્ક કરો : [support@lexus-com.com](mailto:support@lexus-com.com))



Contact Lexus to know more.....

( <http://www.lexusindia.in> )



A-1 to A-4, R.S. No. 59, Near Sosyo Circle, Bamroli Road,  
Off. Udhna Magdalla Road, Surat- 395 017, INDIA.  
Ph. : +91 261 263 19 42, Fax. : +91 261 263 19 50  
Web : [www.lexusindia.in](http://www.lexusindia.in) E-mail : [sales@lexus-com.com](mailto:sales@lexus-com.com)

Reach us on:

